

Hier wohnt  
**Grimlin**

1



2

Grimlins Mooshäuschen  
unter der alten Kastanie

3

4

5

6

7

8

Höhle von Topf  
und Trampeltier

9

10

Sprunkelfelsen

11

12

Land der  
Spaltentrolle

13

Pilzwiese

14

15

16

17

Zapfenfresserlichtung

18

19

20

Wichteldorf



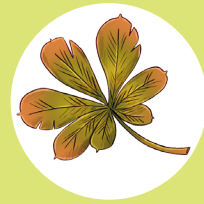
Blaue Berge

Roter Stein der  
Süßschnecke

Bitzelbach

Zapfenfresserwald

Flüsternde Weite



Viel Spaß mit dem Bilderbogen!  
 Du kannst die Bilder links ausschneiden  
 oder sie dir hier herunterladen:

